



Foto na úvodní straně: ESA

GEOBUSINESS

LISTOPAD 2008

Téma

- 24 S mashupy za zločinci, na cesty i k sousedovi** Vybrali jsme pro vás inspirativní mashupy.
- 28 Dopravní informace? Začalo to v rádiu** Reportáž z Národního dopravního informačního a řídicího centra v Ostravě.
- 30 Jak to bylo na 122. kilometru** Miloslav Jančík sledoval zásah na D1 přímo v ostravském NDIC.
- 31 Jak funguje systém JSDI**
- 32 Bloudí Galileo v Babylonu Evropy?** Jak to vypadá s rozvojem evropského navigačního systému Galileo.

Rozhovory

- 20 T-MAPY vznikly na závodech** Rozhovor s Milanem Novotným, ředitelem firmy.
- 33 Vladimír Remek: Galileu máme co nabídnout** První evropský kosmonaut odpovídá na otázky GeoBusinessu.
- 34 Další zpoždění Galilea už je nežádoucí** Martin Šunkevič z České kosmické kanceláře o pozitivním dopadu krize a o šancích Prahy.
- 8 Co se děje u Bentley?** Ondřej Patočka vysvětluje novinky ve firmě.
- 18 Nákupem profi přístroje ušetříte** Tomáš Bláha představuje produkty Magellanu pro geoinformatiku.

Radar

- 05 Radar** Aktuality z domova a zahraničí.
- 06 Kalendář akcí** Rozděleno na ČR+SR a zahraničí. Víte, co se bude dít v roce 2009?
- 10 Kraje jako na dlani** Aneb zpravodajství z regionů ČR.

Reportáže

- 13 Konference ESRI v Praze** Reportáž ze 17. ročníku konference uživatelů GIS ESRI. Plus seznam vítězných posterů.
- 16 Veletrh a dvě konference:** INTERGEO 2008, BERIT Fórum, Informační systémy pro územní management a správu majetku.
- 19 Jak s GPS přesně pracovat při stavebních pracích** Reportáž ze semináře Navigujte se správným směrem.

Řešení

- 17 Šikovně na metadata** Představení software MetIS společnosti T-MAPY.

Seriál

- 36 Chyby v mapách** Inspirující 11. díl seriálu. Umíte správně vytvořit kartodiagramy?
- 42 Praktické využití družicových snímků** Pro co se dají snímky použít v archeologii, geologickém mapování, mapování ekologických rizik?

Stálé rubriky

- 40 Poradna** Vyznáte se v interpolacích? Která ze sedmi interpolačních metod je nejlepší pro vaše data?
- 50 Republika ze vzduchu** Ze vzduchu je vidět řada detailů. Jakub Trojan vybral brněnský Černovický lesík.

Poster

- 26 Síťové analýzy pro indikátory udržitelného rozvoje** Plakát Petra Pance, Elišky Bradové, Michala Pochmanna a Jiřího Čtyrokého z Útvaru rozvoje hl. m. Prahy.

Tipy a triky

- 45 Velký přehled databází** Devět databázových systémů, které můžete použít v geoinformatice.

Profi

- 47 Dejte světu vědět, že jste tady** Poradíme vám, jak napsat dobrou tiskovou zprávu.
- 49 Ostrava** Až pojedete na GIS Ostrava 2009, bude se vám hodit náš přehled.

GeoBusiness je nezávislý časopis, který nestranně informuje o dění v geoinformatice a v řadě dalších oborů jako je GPS, katastr nemovitostí, kartografie či fotogrammetrie a DPZ.



Milan Novotný:
T-MAPY vznikly na závodech (str. 20)



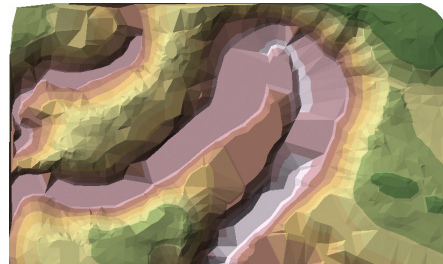
Vladimír Remek:
Galileu máme co nabídnout (str. 33)



Reportáž: Sedmnácté setkání uživatelů GIS ESRI v České republice (str. 13)



Reportáž z Národního dopravního informačního a řídicího centra (str. 28)



Poradna: Vyznáte se v interpolačních metodách pro digitální model? (str. 40)